

2025年6月13日

「オークワ^{とよあけ}豊明店」オープンについて

株式会社オークワは、6月20日（金）愛知県豊明市に「オークワ豊明店」（以下、当店）をオープンいたします。

愛知県下では13店舗目、SSM業態として83店舗目、株式会社オークワとしては154店舗目の出店となります。

オークワは「変わらぬ想いで、変わり続けるスーパーマーケット」として地域の皆様により良い生活をサポートしてまいります。

以下、その概要をお知らせいたします。

記

《 店舗概要 》

店名	オークワ豊明店		
所在地	〒470-1101 愛知県豊明市沓掛町寺池118番地 ^{くつかけちょうてらいけ}		
	TEL	0562-57-3950	FAX 0562-57-3951
開店日時	2025年6月20日（金） 9:00		
建物構造	鉄骨造り平屋建て		
店舗規模	敷地面積	14,887㎡	(4,503坪)
	延床面積	3,668㎡	(1,109坪)
	直営売場面積	2,159㎡	(653坪)
駐車台数	200台		
営業時間	9:00 ~ 21:00		
年間休日	なし		
年商予定	20億円		
店長名	石井 陽治 (いしい ようじ)		
従業員数	77人 (社員15人、パート・アルバイト8H換算 62人)		

《 店舗ロケーション 》

豊明市は愛知県の中央よりやや西部に位置し、名古屋市南部に隣接しています。「桶狭間古戦場伝説地」など史跡や名勝地があり、古い歴史が息づく緑豊かな街です。

また、名鉄名古屋本線や伊勢湾岸自動車道が市内を走り、名古屋市内へのアクセスも良好で利便性と自然が調和した暮らしやすい環境が整っています。

当店は県道57号「十三塚交差点」の南西へ約100m、名鉄名古屋本線前後駅から北東へ約2.2kmの位置にオープンします。

《 商圏イメージ 》

	世帯数 (世帯)	人口 (人)
一次商圏 (~ 1 km)	4, 000	10, 200
二次商圏 (1 ~ 2 km)	12, 000	29, 000
三次商圏 (2 ~ 3 km)	12, 300	29, 600
合計	28, 300	68, 800

《 店舗外観 》



《 売場の特徴 》

※写真はイメージです。



ふんわり食感の「コッペパン」を新発売。店内で小麦粉から配合したオリジナル生地で、バラエティ豊かにブルーベリー、つぶあん、カスタードなど8種類を取り揃えました。



素材にこだわった手作りふんわりおむすびや「やさしい味わい」の和惣菜など多様な惣菜をご用意しております。



果物コーナーでは、新鮮な果物だけでなく、当店で販売している果物を使用したフルーツタルトや焼芋ブリュレなどもご用意しています。



生鮮魚はもちろん、天然魚を使用した魚屋の寿司や店内で製造するフライやてんぷらなどフィッシュデリで即食需要にお応えします。



精肉コーナーでは、地元愛知県産の黒毛和牛「下村牛」を販売します。旨みが凝縮された、赤身が自慢の黒毛和牛を一度ご賞味ください。



オークワおすすめスイーツ「オークワスイーツ部」のお手頃スイーツをぜひご賞味ください。



駄菓子コーナー「駄菓子宝島」やグミコーナー「グミ百貨店」は見た目も、選ぶのも楽しい売場になっています。



《 備考 》

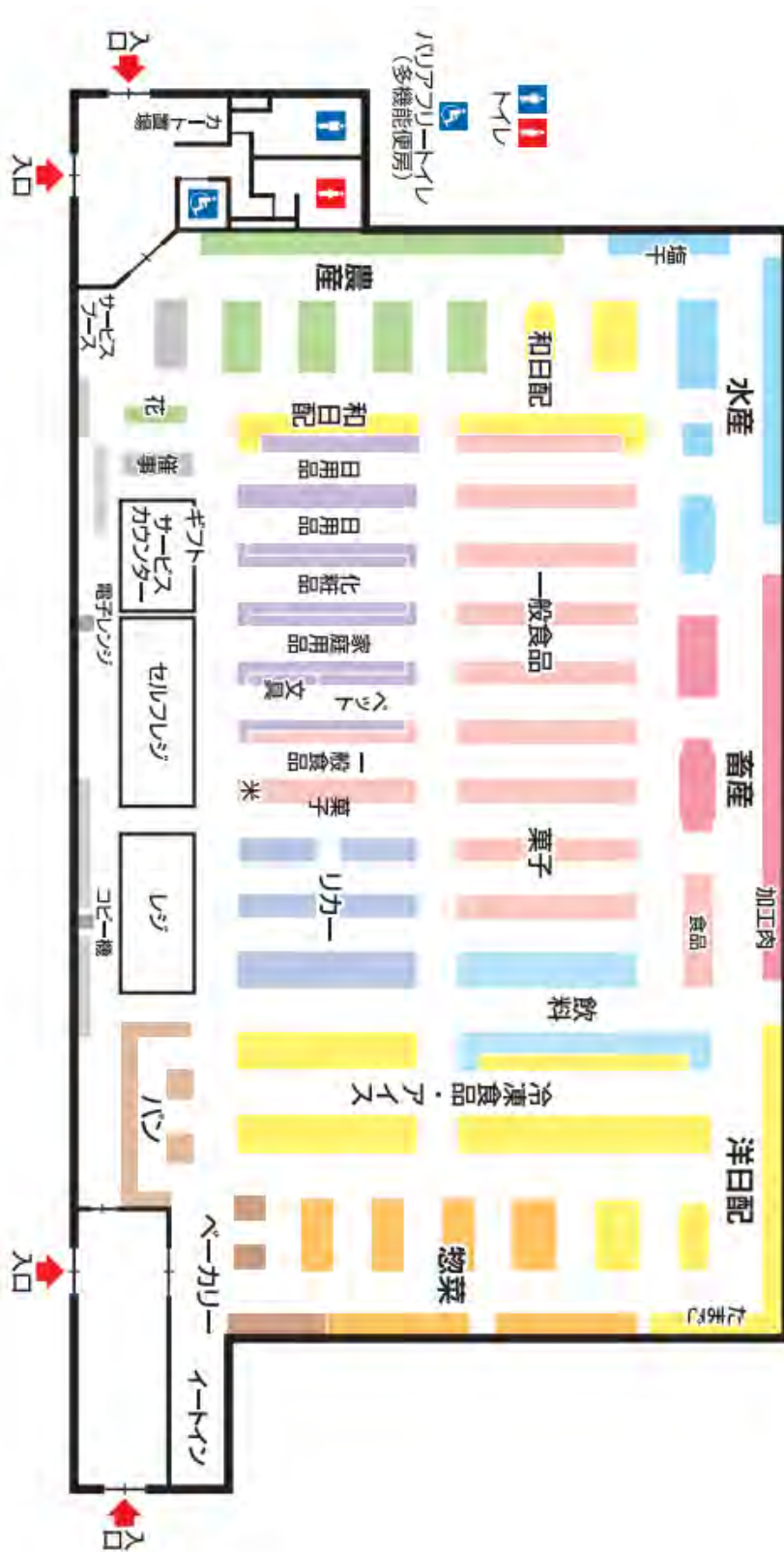
○株式会社オークワの概要

所在地	和歌山市中島185-3
設立	1969年2月21日
代表者	代表取締役社長 大桑弘嗣
営業収益	2,486億円(2025年2月期)
店舗数	154店舗 ※ANDELICA谷町店、あつた小町 by Pare Marche は含まない (2025年6月20日現在、豊明店含む) 和歌山県49店舗、奈良県33店舗、大阪府20店舗、三重県22店舗、 岐阜県14店舗、愛知県13店舗、静岡県2店舗、兵庫県1店舗
売場面積	464,271㎡ ※ANDELICA谷町店、あつた小町 by Pare Marche は含まない (2025年6月20日現在、豊明店含む)

《 店舗付近案内図 》



《 レイアウト図 》



以上